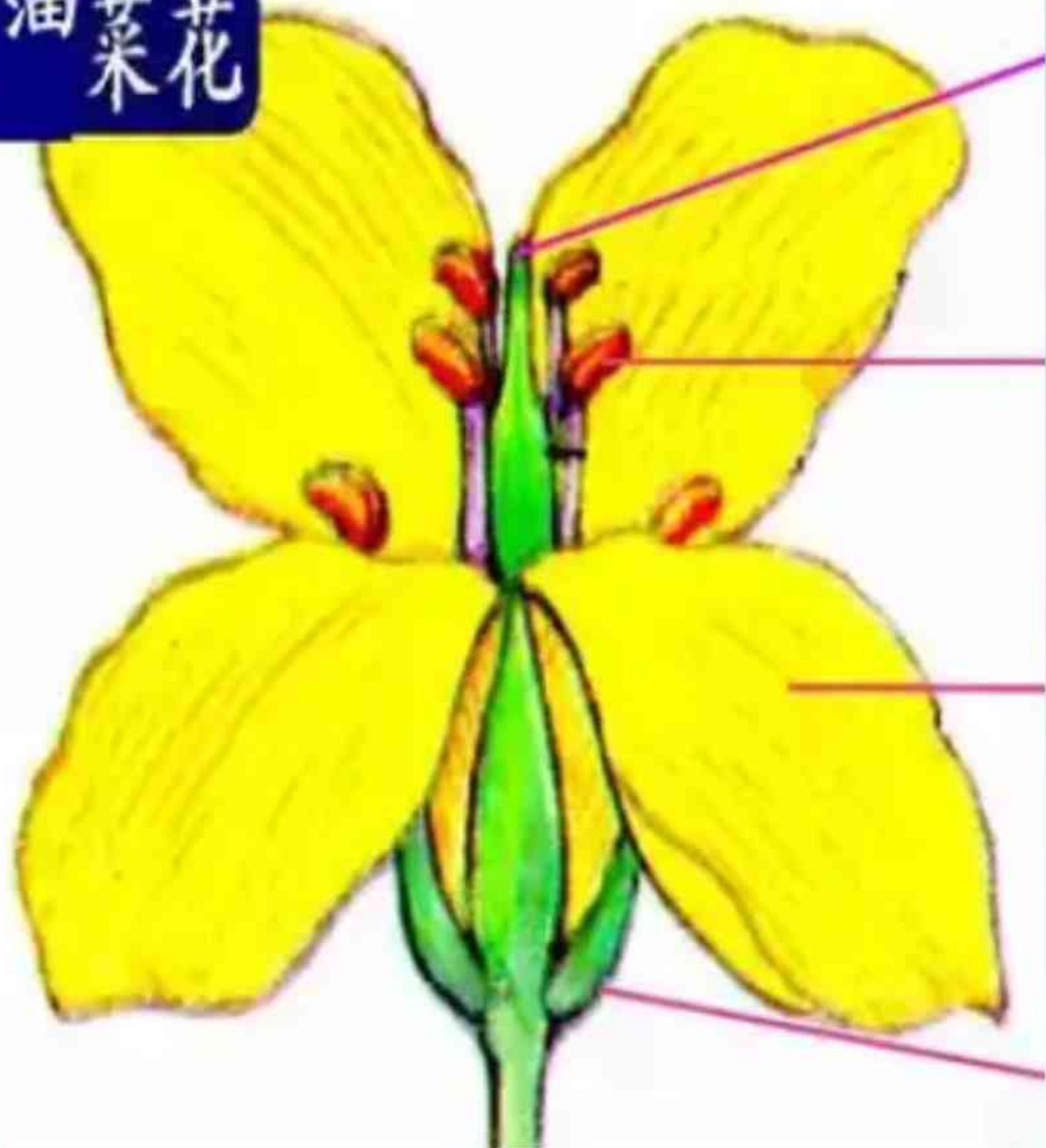




第5课 油菜花



油菜花



解剖顺序？

镊子夹哪里？



油菜花解剖图

班级：四（4）班

姓名：韩宸一

时间：3月19日

萼片



花瓣



雄蕊



雌蕊





探索二：观察雄蕊和雌蕊

雄蕊和雌蕊各有什么特点。



课外拓展



试着给花进行人工授粉，体验传粉的过程。

自然界中的植物多种多样，它们用不同的方式完成传粉过程。只有完成传粉，植物的花朵才能发育成果实。



研讨交流

如果雄蕊上的花粉落到了雌蕊的黏液上，花又会有什么变化呢？

花粉落到雌蕊上，雌蕊发育成果实和种子。

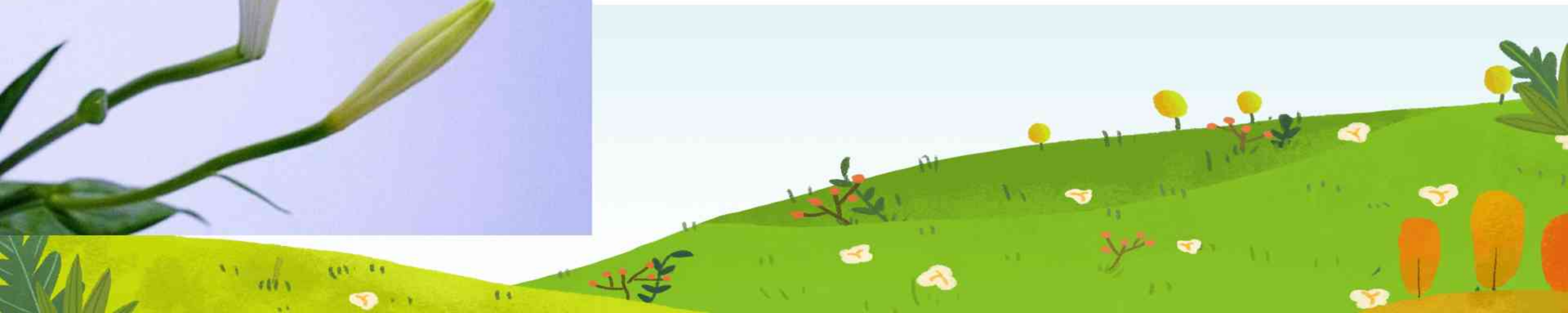


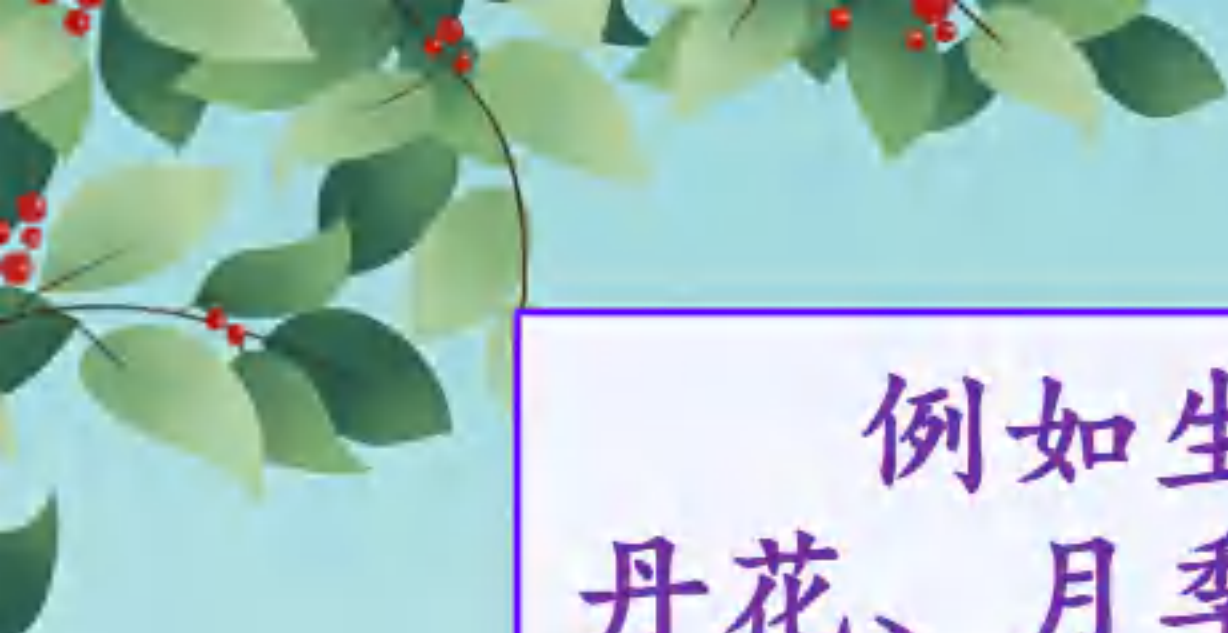


雄花



雌花

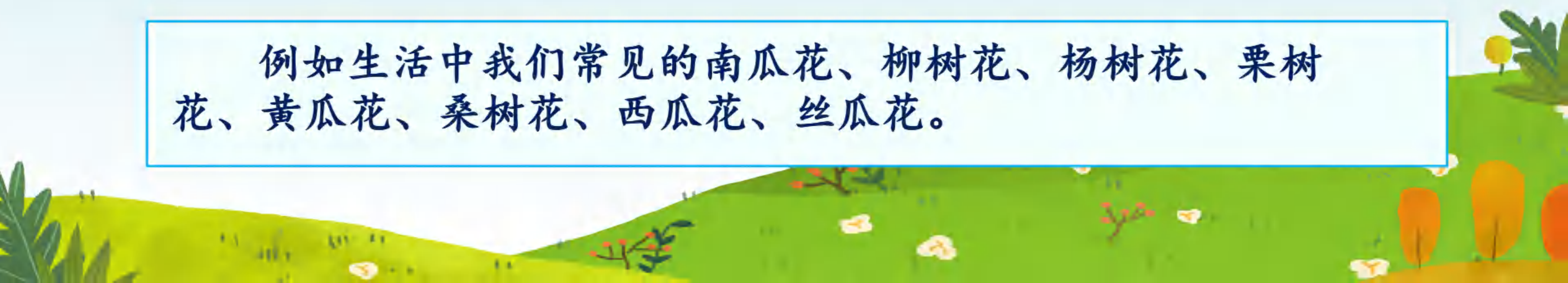




例如生活中我们常见的油菜花、水仙花、梅花、牡丹花、月季花、玫瑰花、豌豆花、牵牛花、白菜花等。

像油菜花、凤仙花这样，有花萼、花瓣、雄蕊和雌蕊四部分结构的花叫做**完全花**，缺少其中一部分或几部分的花叫做**不完全花**。

例如生活中我们常见的南瓜花、柳树花、杨树花、栗树花、黄瓜花、桑树花、西瓜花、丝瓜花。





课堂练习

1. 解剖凤仙花的花朵的正确顺序是（ **A** ）。

A. 从外到内

B. 从上到下

C. 从内到外



2. 下列图片中表示雄蕊的是（ **B** ）。



A



B



C

3. 观察百合花（如图）的结构，我们发现
百合花缺少（ **C** ）。

A. 雌蕊和雄蕊

B. 花瓣

C. 花萼





4. 下列关于花的雄蕊和雌蕊的说法错误的是（ **C** ）。

A. 雄蕊上有花粉

B. 雌蕊上有黏液，可以接收花粉

C. 雄蕊可以发育成果实

